

Taipei Medical University Joint Consensus Camp

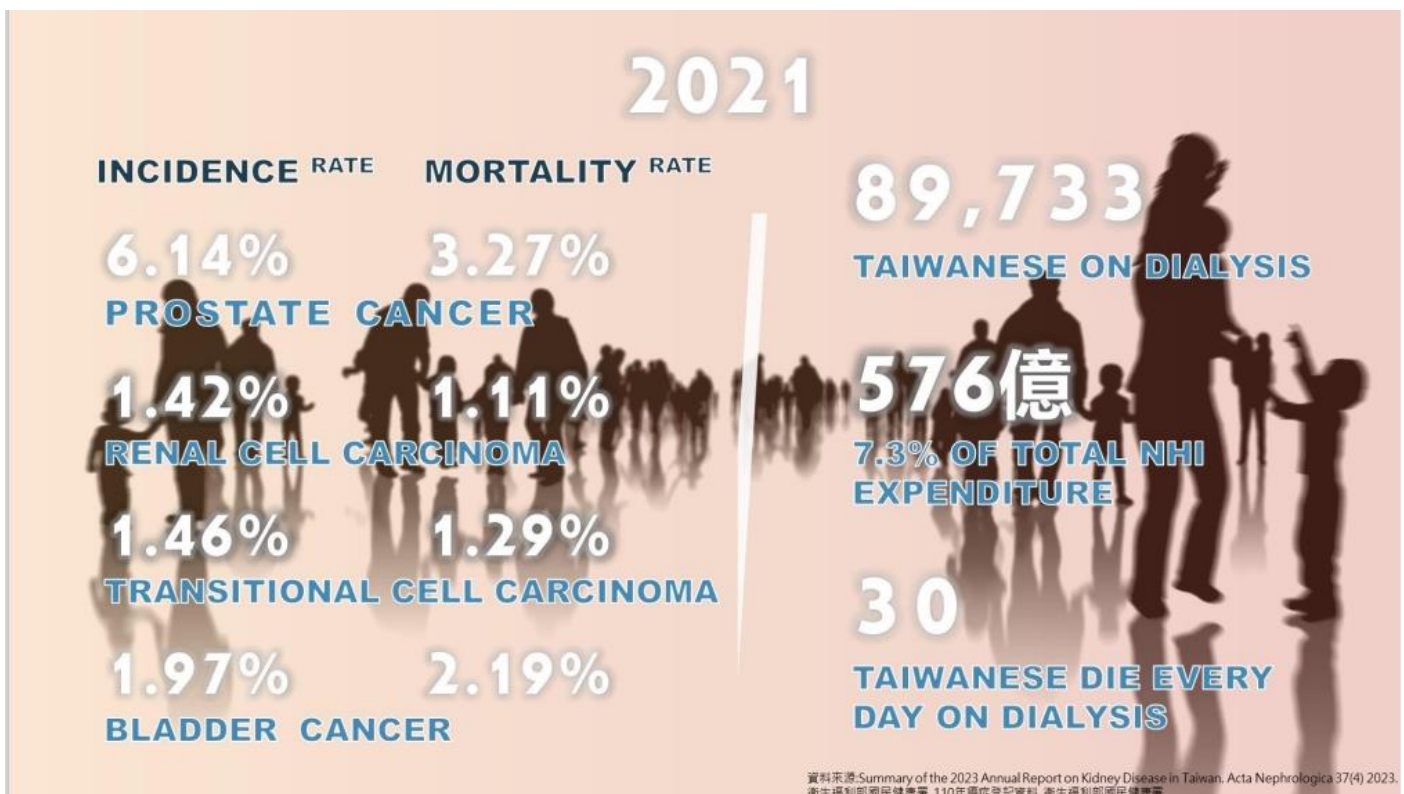
Organized with the assistance of Wanfang Hospital, the joint consensus camp of three school-level medical research centers focuses on the three major clinical areas of heart, digestion, and nephrology.



腎臟泌尿醫學中心未來發展

報告人：吳美儀

113.04.13





2025-2026 中程計畫

透明與紀律

行動方向

加速**數位轉型** 落實**價值醫療** 建立**人才友善環境** 奠基**永續發展**

團隊精神

TMU
腎臟泌尿
醫學中心

北醫附醫
萬芳醫院
雙和醫院
新國民醫院

共容 x 共融 x 共榮

加速數位轉型

113年 HIS 3.0資訊上線

腎臟科

泌尿科

輔助診斷

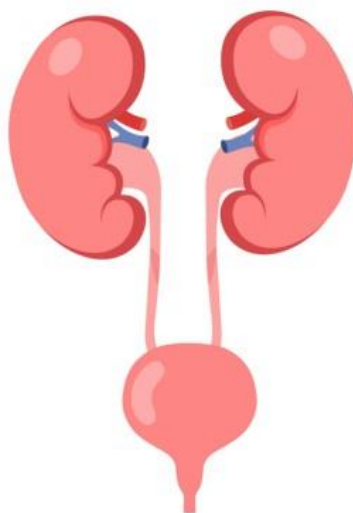
AKI電子警示與AKD追蹤系統
 (住院)CKD地圖
 (門診)CKD地圖
 罕病診斷輔助系統

系統優化

門診健保申報自動化
 透析整合資訊系統
 透析藥物開立輔助系統

遠距照護

自動化腹膜透析
 腹膜透析視訊訪視



輔助診斷

PSA地圖
 尿路動力學AI登打系統
 攝護腺癌MRI影像AI判讀系統

遠距照護

植入物追蹤警示系統

專業
成效測量



腹膜透析患者
腎臟移植患者

CKD患者
膀胱過動症

血液透析患者
侷限性/晚期攝護腺癌



腹膜透析患者為例

核心能力指標設計面向	相關工具
臨床端 PD存活率、 住院照護率、 菌血症發生率、 腹膜炎發生率、 心血管事件發生率	Power BI
病人端 健康相關的生活品質、 疼痛、疲勞、憂鬱、 身體功能、日常活動	PROM問卷

圖適用：CKD患者、血液透析患者、腹膜透析患者、腎移植患者



University without wall



奠基永續發展-低碳醫療

泌尿科

1 外科手術微創化



導入手術

+PAE
+I-tind
+Rezumi
+Urolift



局部麻醉

2 2026年腎臟移植數目標100例



培育10名
腎移植醫師



團隊能力提升

→重症加護/器官衰竭
→移植感染/免疫/病理/檢驗

近三年 TMU移植數	台灣年平均 2019-2023	Cedars-Sinai 2022
59	393	316

腎臟科

1 開發捐贈/受贈者工具專書，提升活腎移植率



2 分析HD每週1-2次與3次預後，提倡 incremental HD



3 HD/PD廢棄物回收計畫 實行PD廢棄物回收後，「每位一年減少42%碳足跡」



2023年SHH
回收共62.4噸
節省共187萬元

RO 廢水
2023年SHH
回收共3,312萬公升
節省共70萬元

碳排管理計畫

2024下半年盤查 SHH透析中心



碳足跡盤查
第1年

- 1.建立數據庫
- 2.設計監測指標

- 3.建立管理指引
- 4.Power BI導入



碳管理優化
第2年



碳管理數位化
第3年

- 5.監測系統
- 6.預警系統

Healthcare Group

2027-2028 長程計畫

X 產業鏈結

國際合作

- Bayer AG
- ProKidney
- AWCT (Acoustic Wave Cell Therapy)

藥廠/食品

- 台灣AZ
- 台灣諾華
- 義美公司

大學合作

- 元智大學
- 中原大學
- 輔仁大學

基因公司

- 吉蔚精準
- 訊聯基因
- 康健基因

生醫公司

- 翔宇生醫
- 沛爾生醫
- 宣捷生技

TMU臨床場域

TMU研究場域

醫材研發

基因圖譜

細胞治療



